



第6屆

# 工展會購物節

6月26日至29日

星期五至一

亞洲國際博覽館

Chill  
住食

Chill  
住玩

## 夏日購物盛事

280展位 × 7大展區 × 一站式消費體驗



Chill  
住買

把握  
黃金銷售  
機會

主辦機構：



香港中華廠商聯合會  
The Chinese Manufacturers' Association of Hong Kong

展會管理機構：



香港中華廠商聯合會  
展覽服務有限公司  
CMA Exhibition Services Limited



[www.hkbpe.com.hk](http://www.hkbpe.com.hk)



香港工展會



# 搶攻夏日黃金檔期，開拓無限商機！

## 第6屆 工展會購物節

「第5屆工展會購物節」於去年假亞洲國際博覽館成功舉辦，一連4日人流暢旺，吸引眾多市民，特別是新界西北一帶的居民前來消費，並憑藉鄰近港珠澳大橋香港口岸的地利優勢，成功吸引大量旅客到訪，共錄得54,000參觀人次，成績驕人，可見展會的吸引力及良好口碑。

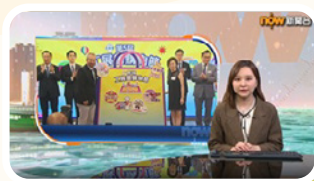
承接去年佳績，「第6屆工展會購物節」將於2026年6月26日至29日隆重回歸，繼續假亞洲國際博覽館5及7號展館舉行。全場設280個攤位，分佈於7大展區——「休閒食品區」、「健康養生區」、「生活家品區」、「服飾美容區」、「家鄉風味區」、「為食Guide」及「Chill飲Chill食區」，匯聚眾多香港及國際知名品牌，從食品飲料、蔘茸海味、家電廚具、保健品等各式商品一應俱全，更有令人垂涎欲滴的美酒佳餚。

與此同時，大會亦將舉辦豐富多元的舞台表演、互動遊戲及娛樂節目，打造集購物、美食、玩樂於一身的夏日嘉年華，為市民帶來耳目一新的全方位體驗，打造為全港最矚目夏日消費盛事的地位。參展企業把握機會創造強勁品牌曝光，刺激銷售，拓展客源。



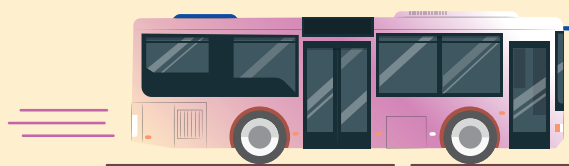
## 360度全方位宣傳推廣，助您擴大品牌聲勢

- **媒體曝光：**新聞發布會、媒體導賞團、開幕禮及發布新聞稿。
- **廣告投放：**電視、電台、港鐵、巴士車身、報章雜誌、熱門搜尋器、社交媒體及電郵推廣等多個平台宣傳。
- **旅客推廣：**於內地及澳門熱門社交平台投放廣告及宣傳內容，吸引更多跨境旅客參觀。
- **免費入場優惠：**特別為旅客提供免費入場安排，並組織大灣區旅行團參觀，提升人流與銷售。
- **精準營銷：**電子直郵至16萬名目標消費群。
- **合作夥伴支持：**與政府機構、商場、酒店、旅行社、公共交通營辦商、電訊服務商及各大媒體合作，舉辦有獎遊戲、送出入場券及豐富禮品。
- **線上互動：**於官方網頁、社交平台及手機應用程式舉辦有獎遊戲，並發布最新展會亮點及購物優惠券。
- **票務合作：**與熱門票務平台合作銷售電子門券。





# 便捷交通安排，全方位吸客引流！



## 免費穿梭巴士路線遍佈新界西北

由荃灣、屯門及天水圍直達亞洲國際博覽館，便利周邊住宅區居民輕鬆到場。

## 免費「東涌特快巴士X1」直達展館

由港鐵東涌站B出口出發，直通亞博館，快捷無憂。

## 展會期間特設巴士路線繞經博覽館站

加強與港島、九龍及新界多區交通接駁，便利度大幅提升。

## 機場快綫特惠車票，快速直達展館

即日來回博覽館站特惠票價低至港幣53元，快捷舒適，吸引更多市區及旅客觀眾（優惠受條款及細則約束）。

## 多條跨境巴士及B4專營巴士直達亞博館

配合中國內地及大灣區旅客出行需求，有效拓展跨境客源。

免費穿梭巴士 ↔ 亞洲國際博覽館

東涌 荃灣 屯門 天水圍



註：所有交通安排將以大會網站最新公布為準。



# 多元精彩活動，打造難忘體驗！

- 🌸 多重獎賞：送出豐富禮品，提升人流與消費意欲
- 🌸 互動遊樂區：親子娛樂、攤位遊戲，增強參與感
- 🌸 舞台節目：音樂、舞蹈及特式表演連場上演，適合不同年齡人士觀賞
- 🌸 親子比賽：吸引家庭客群
- 🌸 購物優惠：參展商聯乘推廣優惠，刺激銷售



# 第6屆 工展會購物節

## 把握機會 立即參展

日期：2026年6月26日至29日（星期五至一，共4天）  
地點：亞洲國際博覽館5及7號展館（東面入口）（地址：香港大嶼山香港國際機場）  
展品類別：食品飲料（包括酒精類）、蔘茸海味、糧油麵食、廚具家電、美容保健品、  
電子產品、服飾精品、兒童用品及熟食等  
攤位數目：280個

展區	標準攤位費用 (包括攤位搭建及基本設施)		優惠詳情
	9平方米 (3米 x 3米)	6平方米 (2米闊 x 3米深)	
休閒食品區 健康養生區 生活家品區 服飾美容區 家鄉風味區	HK\$25,000	不適用	<ul style="list-style-type: none"><li>• 每個攤位可於參展本會主辦的下一個展會扣減\$8,000。 (只適用於下一屆購物節或之前使用)</li><li>• 合資格參展商均可申請「中小企業市場推廣基金」的資助。 (詳情請瀏覽: <a href="http://www.smefund.tid.gov.hk">www.smefund.tid.gov.hk</a>)</li></ul>
Chill飲Chill食區 為食Guide	HK\$15,500	HK\$11,000	<ul style="list-style-type: none"><li>• 「Chill飲Chill食區」只適用於酒精類飲品或非包裝、罐裝類之其他飲品,以及佐酒小食。</li><li>• 「為食Guide」適用於熟食產品。 (註:所有參展產品須經大會先行審批)</li></ul>

註:

1. 所有新申請企業需經主辦機構作審批,以確認參展資格;
2. 抽籤揀選攤位活動將於5月上旬進行,詳情將會致函通知參展商;
3. 展會管理機構廠商會展覽服務有限公司保留攤位最終分配決定權。

**截止報名日期：2026年4月30日**

(攤位數量有限,先到先得,售完即止!)

**第59屆工展會  
參展商尊享福利**  
參加第6屆工展會購物節,  
將可獲得第60屆工展會  
**揀選攤位優先權!**

詳情請向銷售人員查詢

主辦機構:



香港中華廠商聯合會  
The Chinese Manufacturers'  
Association of Hong Kong

展會管理機構:



香港中華廠商聯合會  
展覽服務有限公司  
CMA Exhibition Services Limited



[www.hkbpe.com.hk](http://www.hkbpe.com.hk)



香港工展會

查詢:

香港中環干諾道中64-66號廠商會大廈22樓及23樓A室  
電話:(852) 2542 8689 傳真:(852) 2545 0568  
電郵:[info@cmaesl.com.hk](mailto:info@cmaesl.com.hk)

聯絡人: Ms Albee Yu 余小姐  
電話: (852) 2542 8689  
電郵: [albee@cma.org.hk](mailto:albee@cma.org.hk)